

Χηλικό Μαγγάνιο σε υδατοδιαλυτή σκόνη

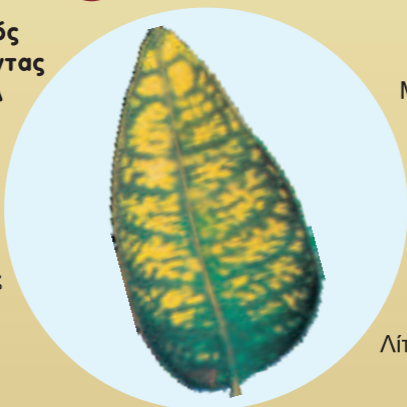
Για τη διόρθωση της τροφопενίας μαγγανίου σε όλες τις καλλιέργειες

Elem-Mn

Χηλικός
Παράγοντας
EDTA

Περιέχει
13%
Μαγγάνιο

bio
Κατάλληλο
για βιολογικές
καλλιέργειες



Καθ. βάρος

1 Kg

5 Kg

25 Kg

Λίπασμα Ε.Κ.

Το **Elem-Mn** χρησιμοποιείται για τη διόρθωση της τροφопενίας μαγγανίου σε όλες τις καλλιέργειες. Περιέχει 13% Μαγγάνιο σε χηλική μορφή (χηλικός παράγοντας EDTA) και συστήνεται για διαφυλλικές και εδαφικές εφαρμογές.

ΤΡΟΠΟΙ ΕΦΑΡΜΟΓΗΣ - ΠΕΡΙΟΔΟΣ ΕΦΑΡΜΟΓΗΣ

Κάνουμε προδιάλυση στο νερό σε αναλογία 1:6 (ένα μέρος σκόνης σε έξι μέρη νερού). Ανακατεύουμε καλά έως ότου η σκόνη διαλυθεί πλήρως. Στη συνέχεια εφαρμόζουμε το διάλυμα στο νερό που θα χρησιμοποιήσουμε για την εφαρμογή.

Διαφυλλική εφαρμογή : Όταν χρησιμοποιείται διαφυλλικά μόνο του (χωρίς ανάμιξη με άλλα φυτοφάρμακα) συστήνεται η πρόσθεση στο διάλυμα προσκολλητικού. Για να επιτύχουμε καλύτερα αποτελέσματα, οι διαφυλλικές εφαρμογές θα πρέπει να αρχίζουν στην αρχή της περιόδου, όταν υπάρχει αρκετό φύλλωμα για να απορροφήσει το σπρέϊ.

Εδαφική εφαρμογή : Κάνουμε ριζόποση μέσω συστήματος σταγόνων ή ψεκάζοντας με χαμηλή πίεση γύρω από τη ρίζα. Μετά την εφαρμογή απαιτείται ενσωμάτωση με το επιφανειακό έδαφος το συντομότερο δυνατό και οπωσδήποτε μέσα σε 1-2 ώρες. Η ενσωμάτωση μπορεί να γίνει με σκάσιμο ή καλό πότισμα. **Υπαίθριες Καλλιέργειες** : Εφαρμόζουμε πριν τη σπορά ή τη φύτευση ανάμεσα στις σειρές ή μέσα από σύστημα σταγόνων. **Δέντρα & θάμνοι με βαθύ ριζικό σύστημα** : Εφαρμόζουμε κυκλικά γύρω από τον κορμό μέσα στο όριο του φάσματος των κλαδιών πριν την έναρξη της εποχιακής ανάπτυξης. **Καλλιέργειες με επιφανειακό ριζικό σύστημα** : Εφαρμόζουμε γραμμικά με τα πρώτα σημάδια της εποχιακής ανάπτυξης. Σε συμπαιγνή εδάφη συστήνεται φρεζάρισμα πριν την εφαρμογή.

ΔΟΣΟΛΟΓΙΕΣ

Οι δΟΣΟΛΟΓΙΕΣ θα πρέπει να υπολογίζονται ανάλογα με το είδος του φυτού και το βαθμό της τροφопενίας μαγγανίου.

Διαφυλλική εφαρμογή

Υπαίθριες καλλιέργειες & θερμοκήπια: 100 - 200 γρ. σε 20 - 40 λίτρα νερό/στρέμμα. Σε περιπτώσεις έντονης έλλειψης μαγγανίου επαναλαμβάνουμε την εφαρμογή μετά από 2 εβδομάδες.

Καλλιέργειες οπωρικών: 100 - 200 γρ./στρέμμα σε πρόγραμμα επαναλαμβανόμενων ενισχυμένων ψεκασμών π.χ. 4 εφαρμογές των 50γρ. σε 30 λίτρα νερό/στρέμμα.

Σημείωση: Οι δΟΣΟΛΟΓΙΕΣ δεν πρέπει να ξεπερνούν ποτέ το 1 γρ./λίτρο νερό.

Εδαφική εφαρμογή

Για όλες τις καλλιέργειες : 300 - 400 γρ. ανά στρέμμα.

ΣΥΝΔΥΑΣΤΙΚΟΤΗΤΑ

Μπορεί να αναμιχθεί με όλα σχεδόν τα εντομοκτόνα, μυκητοκτόνα και παρασιτοκτόνα. Επίσης είναι συμβατό με τα υπόλοιπα χημστοιχεία Elem καθώς και με διαλύματα που περιέχουν φώσφορο, όπως υγρά διαφυλλικά λιπάσματα. Ένα τεστ συνδυαστικότητας συστήνεται πάντα πριν την ανάμιξη.

ΠΡΟΦΥΛΑΞΕΙΣ

Διατηρήστε το καλά σφραγισμένο και αποθηκευμένο στη συσκευασία του. Πλύνετε καλά τα χέρια σας μετά την εφαρμογή. Κρατήστε το μακριά από παιδιά και κατοικίδια ζώα. Αποθηκεύστε το σε ξηρό μέρος, μακριά από έντονο φως. Να μην εφαρμόζετε σε καλλιέργειες που υποφέρουν από στρες, όπως υπερβολικές θερμοκρασίες, έντονους ανέμους κλπ. Να αποφεύγεται η κατάποση και η επαφή με τα μάτια και το δέρμα.

ΕΙΣΑΓΩΓΗ - ΔΙΑΘΕΣΗ

HUMOFERT



Ερμού 1 & Θεοτοκοπούλου, 144 52 Μεταμόρφωση
Τηλ. 210 284 5891 Fax. 210 281 7971

E-mail: info@humofert.gr Web Site: www.humofert.gr